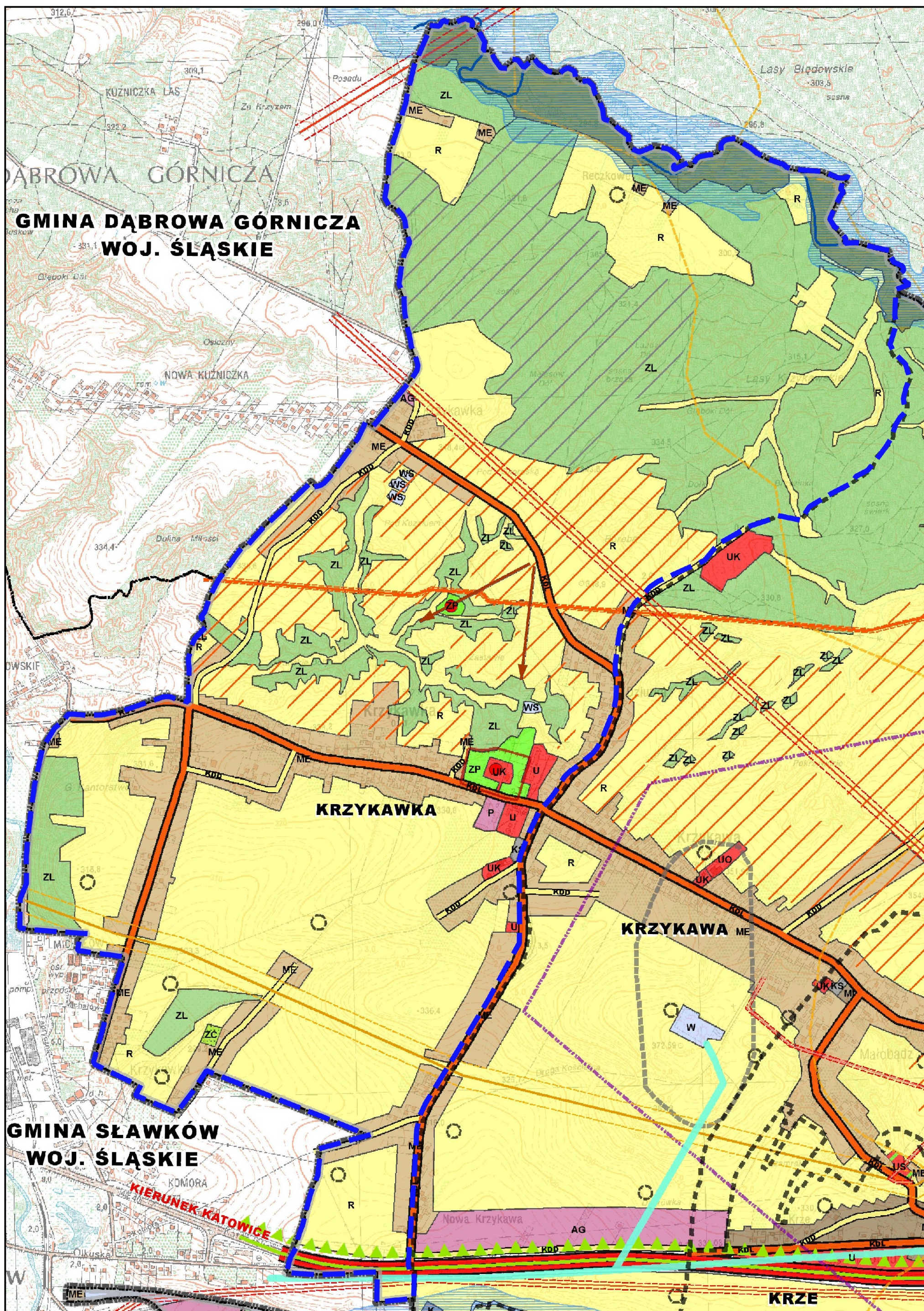


Skala 1 : 2 000



Wyrys ze Studium uwarunkowań i kierunków zagospodarowania przestrzennego gminy Bolesław
Uchwała Nr XIX/160/2012 Rady Gminy Bolesław z dnia 19 września 2012 r.



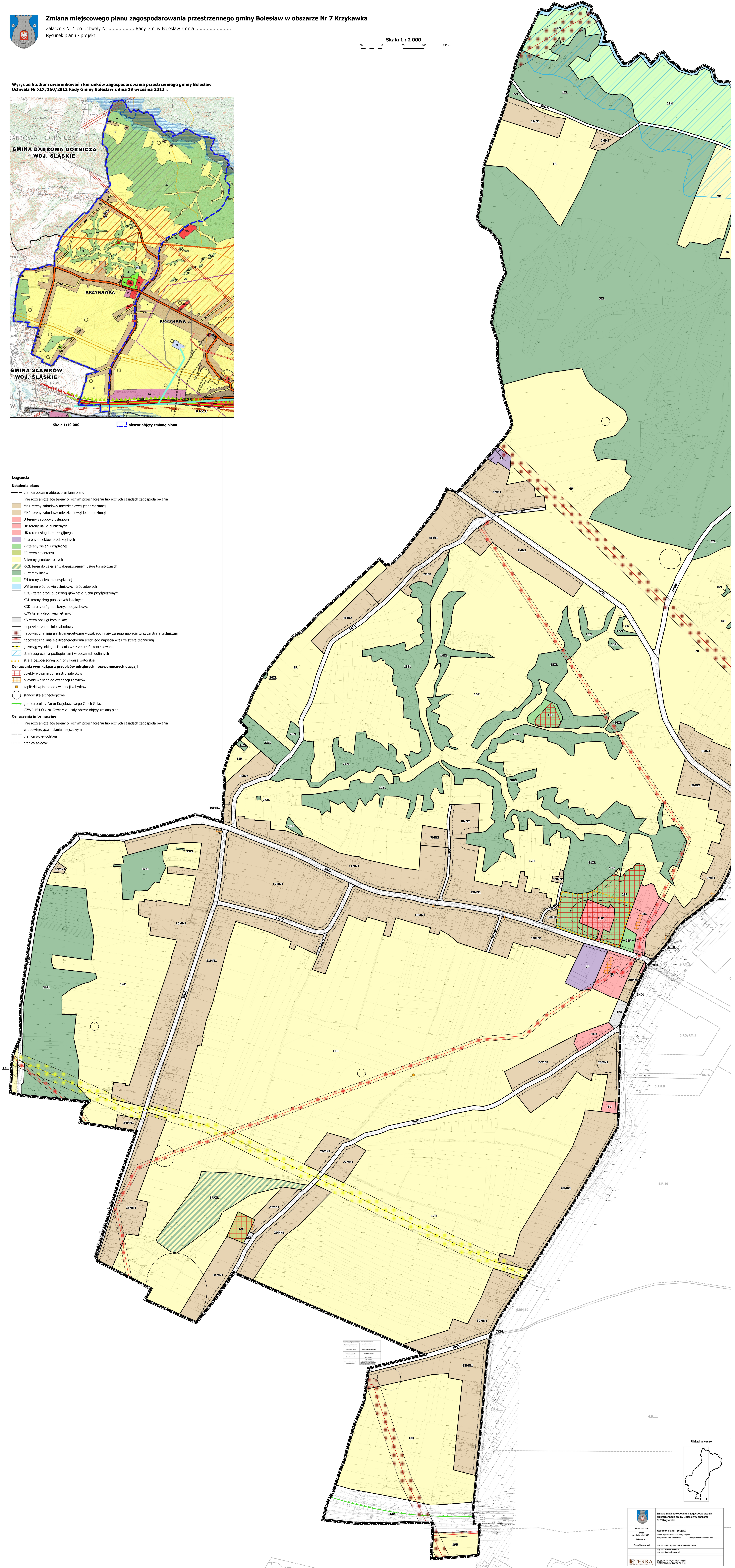
Legenda

Ustalenia planu

- granica obszaru objętego zmianą planu
- linie rozgraniczające tereny o różnym przeznaczeniu lub różnych zasadach zagospodarowania
- MNI tereny zabudowy mieszkaniowej jednorodzinnej
- MNZ tereny zabudowy mieszkaniowej jednorodzinnej
- U tereny zabudowy usługowej
- UP tereny usług publicznych
- UK tereny usług kultury i rekreacji
- P tereny obiektów produkcyjnych
- ZP tereny zieleni urządzonej
- ZC teren cmentarza
- R/teren gruntów rolnych
- R/LZ teren do zalesień z dopuszczeniem usług turystycznych
- ZL tereny lasów
- ZN tereny zieleni nieurządzonej
- WS teren wód powierzchniowych (irydacyjnych)
- KDPZ teren drogi publicznej gminnej o ruchu przyspieszonym
- KDL teren drogi publicznych lokalnych
- KDD teren drogi publicznych dojazdowych
- KDW teren drogi wewnętrznych
- KS tereny obsługi komunikacji
- nieprzeznaczalne linie zabudowy
- napięciownia linii elektroenergetycznej wysokiego i najwyższego napięcia wraz ze strefą techniczną
- napięciownia linii elektroenergetycznej średniego napięcia wraz ze strefą techniczną
- gazociąg zlokalizowany oddzielnie wraz ze strefą kontrolowaną
- strefa zagrożenia potężnymi wiatrami w obszarach dolinowych
- strefa bezpośredniej ochrony konserwatorskiej
- *** oznaczenia wynikające z przepisów odrębnych i prawomocnych decyzji
- obiekty wpisane do rejestru zabytków
- budynki wpisane do ewidencji zabytków
- kapliczki wpisane do ewidencji zabytków
- stanowiska archeologiczne
- granica otuliny Planu Krajobrazowego Obszaru Gniazd
- GZPW 454 Okus-Zawiercie - cały obszar objęty zmianą planu

Oznaczenia informacyjne

- linie rozgraniczające tereny o różnym przeznaczeniu lub różnych zasadach zagospodarowania
w obowiązującym planie miejscowym
--- granica województwa
--- granica spłaty



Układ arkuszy

